

**Государственное предприятие «НТПВГТУ» предлагает организациям услуги по 3D-печати изделий.**

**Технология 3D-печати может использоваться для получения прототипов изделий из ABS-пластика. Полученная модель может быть использована для оценки дизайна, эргономики, проверки собираемости изделия.**

**При печати изделий используется конструкционный материал ABS-пластик, благодаря этому модели могут быть использованы сразу после печати. Важным моментом является постоянство свойств распечатанных прототипов при воздействии внешних факторов и времени.**

**Мы предлагаем:**

- 3D-печать изделий по готовым моделям;**
- создание и печать изделий по эскизам, фотографиям;**
- доработка ваших моделей для печати;**
- обработка распечатанных изделий.**

**«Научно-технологический парк Витебского государственного технологического университета» - это инновационное республиканское унитарное предприятие, целью которого является содействие промышленным организациям и индивидуальными предпринимателям в создании и внедрении инноваций**



210035, г. Витебск, пр. Московский, 72 Г,

Тел.: (+375 212) 47-72-56,

Тел./факс: (+375 212) 47-67-09,

 (+375 29) 614-93-62,

 (+375 29) 898-07-53,

[www.technopark-vitebsk.by](http://www.technopark-vitebsk.by)

 [kb@technopark-vitebsk.by](mailto:kb@technopark-vitebsk.by)



**Научно-технологический парк  
Витебского государственного  
технологического университета**

# 3D-ПЕЧАТЬ

## ТЕХНОЛОГИЯ БЫСТРОГО ПРОТОТИПИРОВАНИЯ

Примеры использования

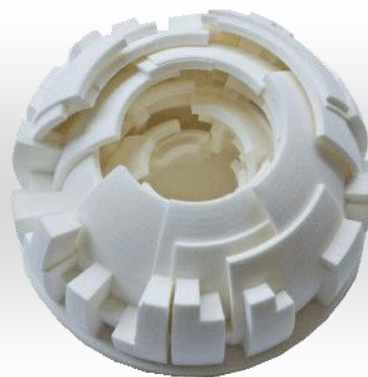


2012 г.



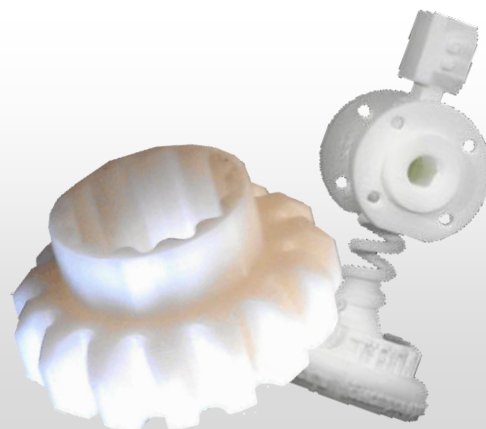
### Концептуальное моделирование

Прототипы могут использоваться для визуализации и анализа дизайнерских идей на ранних стадиях разработки, что позволяет значительно сократить временной разрыв между концепциями и их воплощением в жизнь.



### Использование в литейном производстве

Распечатанные прототипы после несложной доработки могут быть использованы в качестве мастер-моделей для литья в песчаные формы. Также модели могут быть использованы при литье по выплавляемым моделям, поскольку модели из ABS-пластика могут легко выжигаться из керамической оболочки.



### Быстрое производство

Производство партии из нескольких деталей методом прототипирования эффективно в плане финансовых и временных затрат, так как для быстрого производства решающим фактором является время изготовления детали.



### Проверка собираемости и функциональности изделий

Прототипы из ABS-пластика обладают той необходимой и присущей этим материалам жёсткостью и прочностью, которые позволяют не только подвергать их механической обработке, но и собирать функциональные конструкции.